



## A4 Haaglanden-N14 Start van de m.e.r.-procedure

Water. Wegen. Werken. Rijkswaterstaat.

Het project A4 Haaglanden-N14 moet de bereikbaarheid van de regio Haaglanden en de Zuidvleugel gaan verbeteren. Zodat het een aantrekkelijk gebied is voor bedrijven en inwoners er prettig kunnen wonen. Rijkswaterstaat en de bestuurlijke partners in de regio nemen daarom maatregelen voor een betere doorstroming. Rijkswaterstaat werkt de plannen hiervoor uit en maakt onder andere een milieueffectrapport (MER).

### Wat houdt een milieueffectrapportage in?

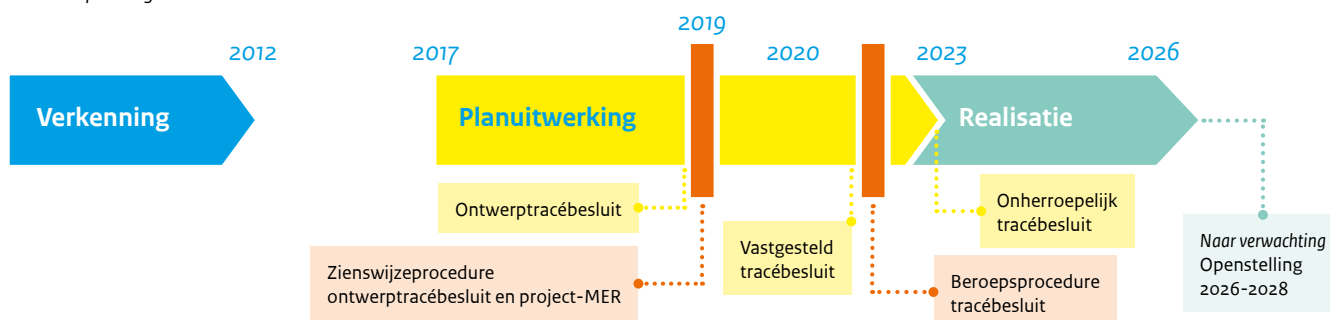
Een milieueffectrapportage (m.e.r.) is een hulpmiddel bij het nemen van besluiten. Met een m.e.r. krijgt het milieu een volwaardige plaats in de besluitvorming. In een MER staan namelijk de verwachte

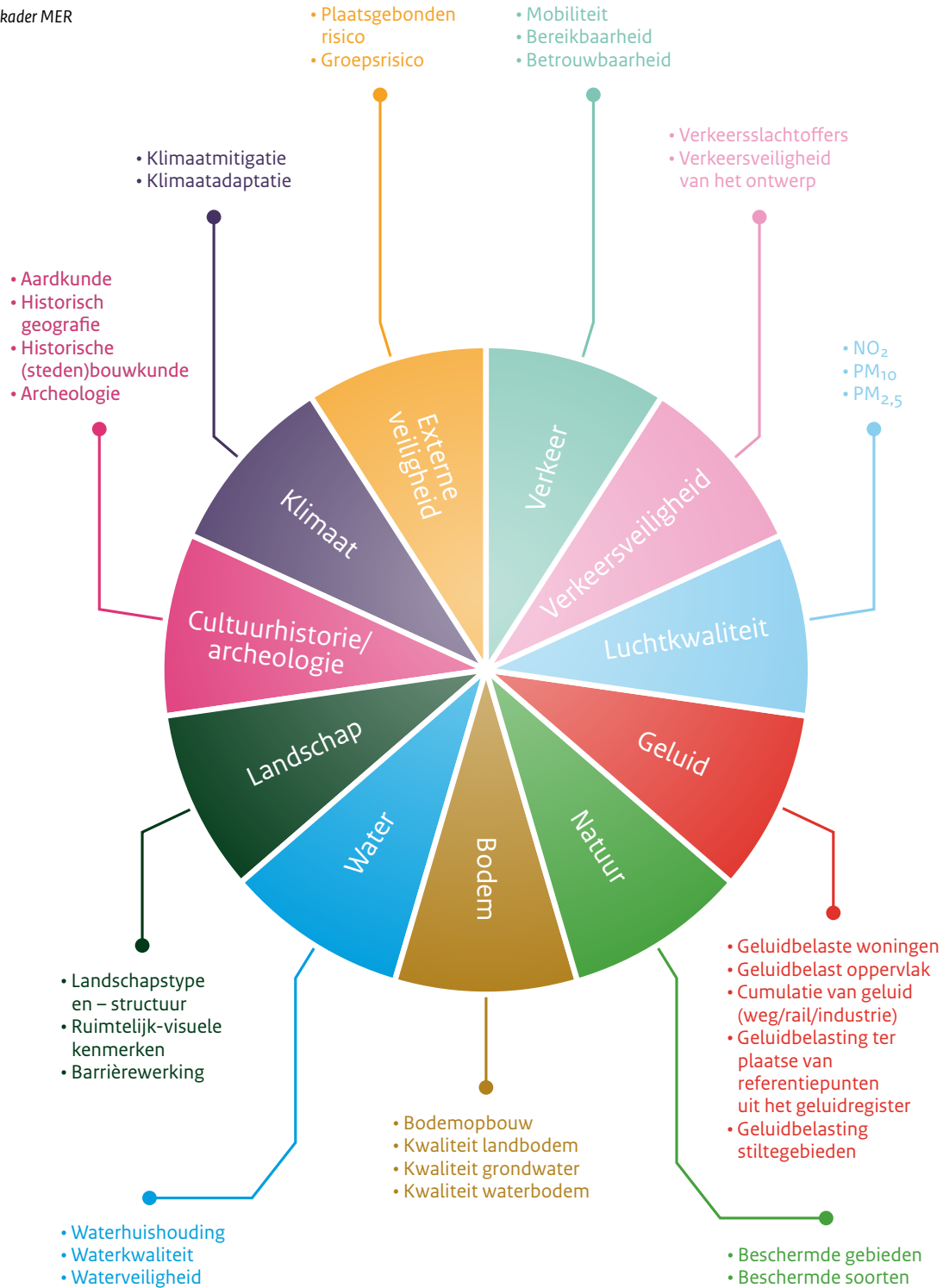
effecten van het project op het milieu beschreven. De resultaten van de m.e.r. worden meegenomen bij het besluit over het project. Ook beschrijft de MER hoe eventuele negatieve effecten op de omgeving voorkomen kunnen worden. De m.e.r.-procedure is bij de A4 Haaglanden-N14 gekoppeld aan het tracébesluit. Daarin staan alle maatregelen die Rijkswaterstaat treft om de doorstroming op de A4 en de N14 te verbeteren.

### Planning project A4 Haaglanden-N14

Het onderstaande overzicht geeft globaal de planning weer van het project tot aan de verwachte openstelling.

Overzicht planning





### Hoe worden de milieueffecten beoordeeld?

Om in een m.e.r. de milieueffecten te kunnen beoordelen, is een beoordelingskader nodig waarin alle relevante thema's zijn opgenomen. Denk aan geluid, luchtkwaliteit en natuur. De illustratie hierboven licht de thema's voor het project A4 Haaglanden-N14 kort toe.

### Hoe is de inspraak geregeld?

Van donderdag 7 juni tot en met woensdag 4 juli 2018 kunt u een zienswijze indienen op het voornemen een project-MER op te stellen voor het (ontwerp) tracébesluit A4 Haaglanden – N14. Daarin kunt u aangeven wat Rijkswaterstaat niet mag vergeten in het onderzoek naar de milieueffecten aan de A4 en de N14 bij Den Haag. Bij voorkeur ontvangen we deze zienswijze digitaal

via [www.platformparticipatie.nl/a4haaglanden-n14](http://www.platformparticipatie.nl/a4haaglanden-n14). Het is ook mogelijk om dit tijdens kantooruren telefonisch door te geven via 070 456 89 99. Of stuur een brief naar: Directie Participatie t.a.v. voornemen A4 Haaglanden – N14, Postbus 30316, 2500 GH Den Haag.

Kijk voor meer informatie op [www.a4haaglanden-n14.nl](http://www.a4haaglanden-n14.nl) of mail naar [A4-haaglanden-N14@rws.nl](mailto:A4-haaglanden-N14@rws.nl)